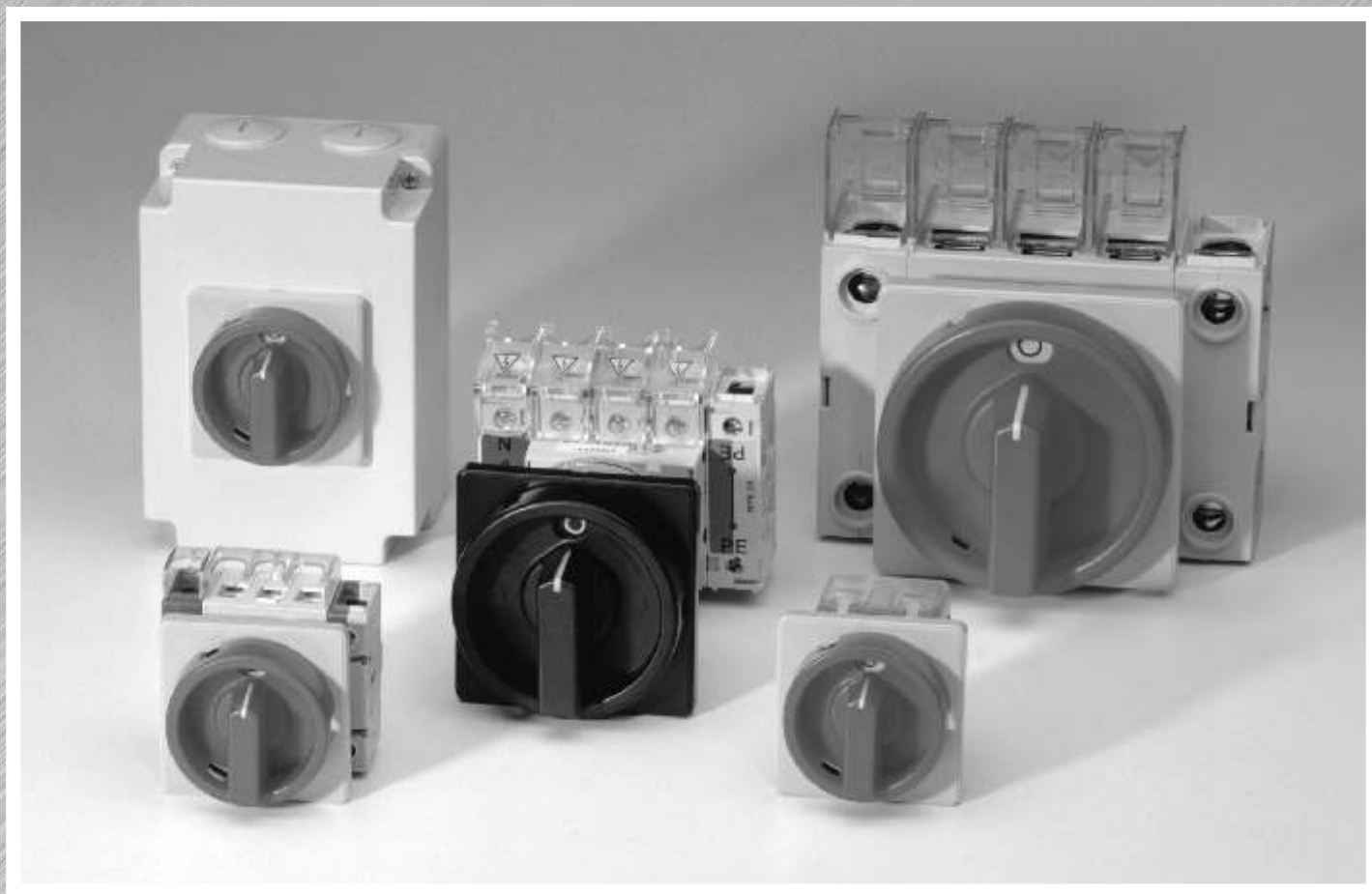




Material Eléctrico

Interruptores Seccionadores “D”

Interruptores principales - emergencia





INTERRUPTORES SECCIONADORES

Serie "D"

Las máquinas deben estar equipadas, para una mayor seguridad, con un **INTERRUPTOR PRINCIPAL** de mando manual, que desconecte todo el equipo eléctrico durante las operaciones de limpieza, mantenimiento y reparaciones de la misma, así como en paradas de larga duración. Si hay peligro, tanto para las personas como para la máquina, es además necesario prevenirlo mediante un mecanismo de EMERGENCIA que ponga fuera de servicio los elementos peligrosos, o bien toda la máquina lo más rápidamente posible.

Es posible utilizar un solo interruptor que cumpla las dos funciones: PRINCIPAL y EMERGENCIA, como es el caso de la **Serie D** que presentamos.

Si el INTERRUPTOR PRINCIPAL se utiliza como INTERRUPTOR DE EMERGENCIA simultáneamente, la maneta debe ser en color ROJO y la superficie tras la misma de color AMARILLO, de forma que se destaquen y distinguen de otros elementos.

GENERALIDADES.

- Todos los bornes están protegidos contra el contacto accidental de los dedos y del dorso de la mano, según Norma VDE 0106 parte 100.
- Diseño moderno con grado de protección frontal IP-65.
- Se suministran con placa amarilla y mando rojo, con dispositivo de bloqueo por 3 candados.
- Con cubrebornas de protección a la entrada de la red.

Calibre	Intensidad Térmica I(th).	Máxima Capacidad de corte (VDE 0660)													
		KW / 400 V		TIPO DE FIJACION						PARA CAJAS DE DISTRIBUCION BLOQUEO MEDIANTE UN CANDADO					
		AC-3	AC-23A	FRONTAL		FONDO ARMARIO CON EMBRAGUE		REFERENCIA		PRECIO		REFERENCIA		PRECIO	
3 Polos															
DK1	25	5,5	7,5	DK1/302498	39,93	DK1/303303	53,79	D1/31990492	38,38						
D2	40	11	15	D2/32000220	54,10	D2/32008220	72,96	D2/32990068	55,31						
D3	63	18,5	22	D3/33000220	70,54	D3/33008220	89,38	D3/33990050	69,57						
DK4	80	22	30	DK4/34990501	91,39	DK4/34990505	107,57	DK4/34990597	89,18						
D4	100	30	37	D4/34000260	127,47	D4/34008260	144,77	D4/34990067	120,01						
D5	125	37	45	D5/35000260	143,35	D5/35008260	162,62	D5/35990074	139,63						
D6	200	75	90	D6/36000210	338,86	D6/36008210	376,73	-	-						
D7	250	110	132	D7/37000210	513,26	D7/37008210	551,26	-	-						
4 Polos (III +N)															
DK1	25	5,5	7,5	DK1/302503	50,89	DK1/303305	64,34	/							
D2	40	11	15	D2/32040220	72,08	D2/32048220	89,38								
D3	63	18,5	22	D3/33040220	84,66	D3/33048220	105,03								
DK4	80	22	30	DK4/34990507	111,20	DK4/34990511	130,02								
D4	100	30	37	D4/34040260	150,88	D4/34048260	166,15								
D5	125	37	45	D5/35040260	170,52	D5/35048260	192,80								
D6	200	75	90	D6/36040210	395,86	D6/36048210	433,72								
D7	250	110	132	D7/37040210	569,76	D7/37048210	607,73								

ACCESORIOS

	MÓDULOS DE NEUTRO		MÓDULOS DE TIERRA		CONTACTOS AUXILIARES			CONTACTOS AUXILIARES		
	REFERENCIA	PRECIO	REFERENCIA	PRECIO	Fijación frontal Para todos los calibres			Fijación fondo armario Para todos los calibres		
	Indicar tipo de fijación		Indicar tipo de fijación		REFERENCIA	PRECIO	REFERENCIA	PRECIO		
D2	MÓDULO NEUTRO D2/D3	14,12	MÓDULO TIERRA D2/D3	14,12	1 Cº. NA	HF10/131760	10,15	1 Cº. NA	HC10/131765	10,15
D3					1 Cº. NC	HF01/131761	10,15	1 Cº. NC	HC01/131766	10,15
DK4	MÓDULO NEUTRO DK4/D5	23,54	MÓDULO TIERRA DK4/D5	23,54	1 NA+1 NC	HF11/131762	17,29	1 NA+1 NC	HC11/131767	17,29
D4					2 NA	HF20/131763	17,29	2 NA	HC20/131768	17,29
D5					2 NC	HF02/131764	17,29	2 NC	HC02/131769	17,29
D6	MÓDULO NEUTRO D6/D7	56,98	MÓDULO TIERRA D6/D7	56,98						
D7										

- Bajo demanda, estos interruptores pueden suministrarse con PLACA PLATEADA Y MANDO NEGRO, o PLACA AMARILLA Y MANDO ROJO y/o CON PLACA Y MANDO NEGRO con dispositivo para 3 candados.
- En los aparatos con embrague, para ajustar la medida a la profundidad del armario, existen adaptadores para prolongar el eje y disponemos de diversas medidas de eje (ver pág. 24 de esta Tarifa).



Serie "D" EN CAJA.


Los **interruptores en caja de la serie D**, son interruptores de mantenimiento, con la función de corte de emergencia para un solo circuito eléctrico.

A través de la instalación del motor o del circuito eléctrico, cada operario (en los trabajos de mantenimiento) debe protegerse -mediante el bloqueo del mando- contra la puesta en marcha accidental e incontrolada. El dispositivo permite hacerlo mediante candados con un máximo de 3.

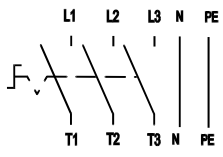
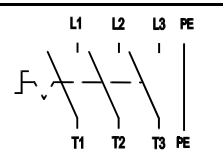
Para una correcta elección del tipo de interruptor es importante determinar la capacidad de carga, así como de corte, sección del cable, dimensiones de la caja, etc.

GENERALIDADES.

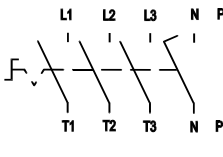
- Todos los bornes están protegidos contra el contacto accidental de los dedos y del dorso de la mano, según norma VDE 0106 parte 100.
- En caja de material aislante con grado de protección IP-65.
- Se suministran con placa amarilla y mando rojo, con dispositivo de bloqueo por 3 candados.
- Con neutro y toma de tierra.

ESQUEMA	Calibre	Intensidad Térmica I(th).	Máxima Capacidad de corte (VDE 0660)			En caja de plástico Ejecución estándar IP-65		
			AC-3	AC-23A AC-23B		REFERENCIA	Tipo de Caja	Precio €

3 Polos

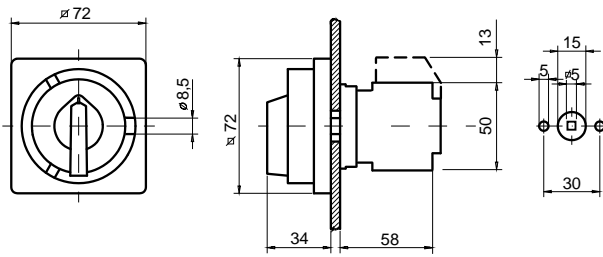
	V2N	25	7,5	11	V2N/143083	T24/2	68,28
		D2	32	11	15	D2/32990203	T8/2
	D2	40	11	15	D2/32990205	T5/6	98,95
	D3	63	18,5	22	D3/33990179	T12/4	115,65
	D4	100	30	37	D4/34033200	T10/1	191,47
	D5	125	37	45	D5/35033200	T12/1	252,37

4 Polos

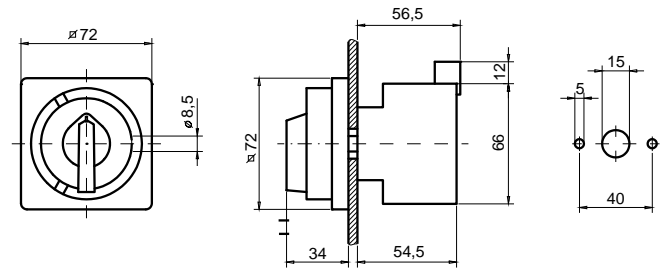
	V2N	25	7,5	11	V2N/143188	T24/2	78,79
	D2	32	11	15	D2/32990199	T8/2	86,07
	D2	40	11	15	D2/32990211	T5/6	105,62
	D3	63	18,5	22	D3/33990186	T12/4	130,25

Serie "D" Fijación frontal

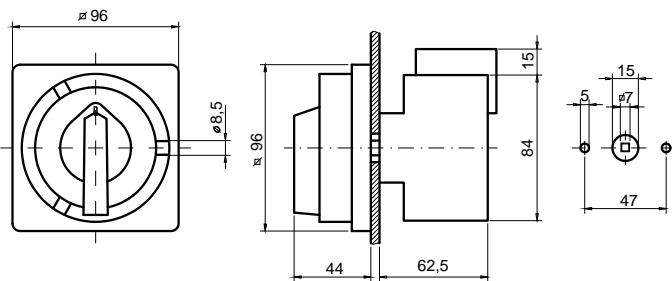
DK1



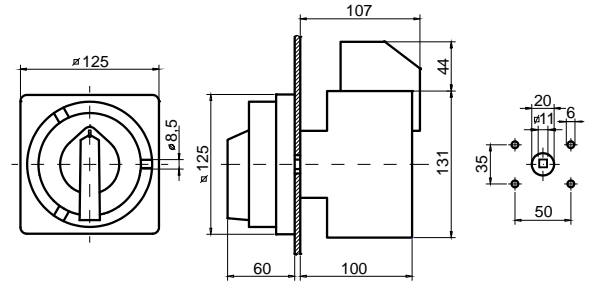
D2/D3



DK4/D4/D5

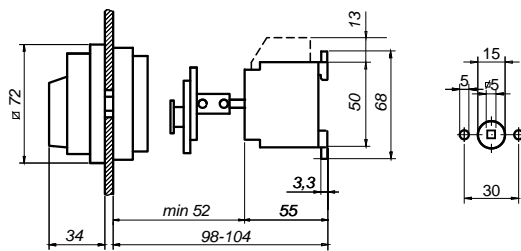


D6/D7

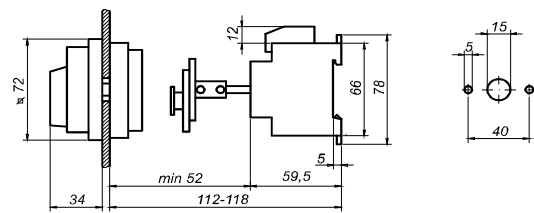


Serie "D" Fijación fondo armario con embrague

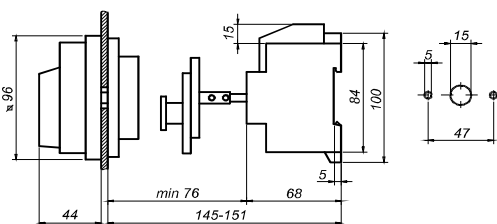
DK1



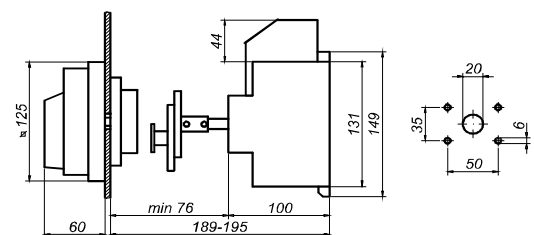
D2/D3



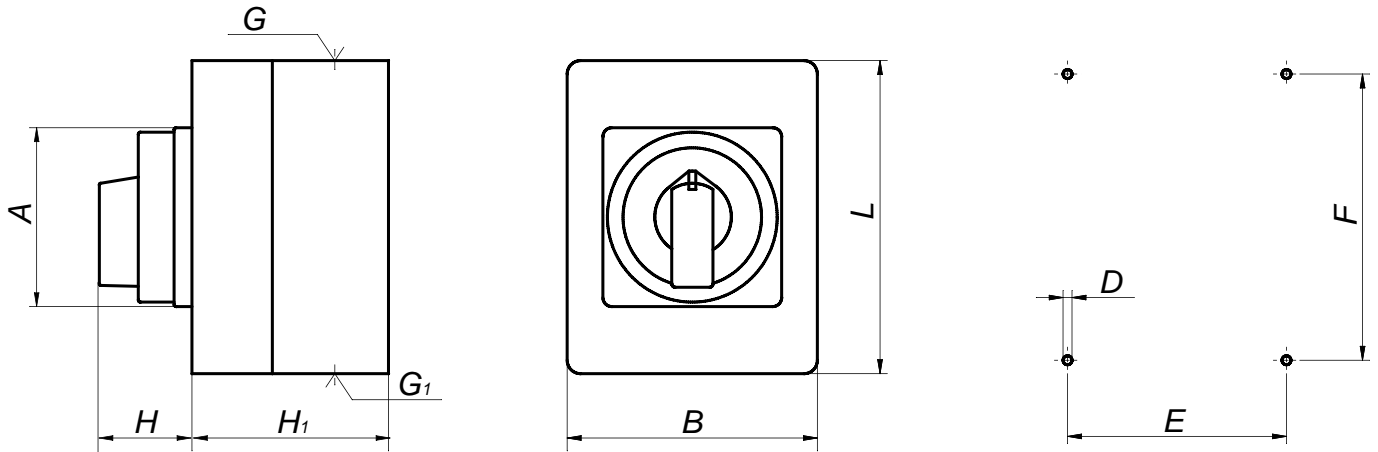
DK4/D4/D5



D6/D7



Serie "D" En caja



TAMAÑO CAJA	B	L	H ₁	A	H	E	F	D	G	G ₁
T24/2	82	82	67	65	34	68	68	4,5	2 x M20	2 x M20
T8/2	91	121	75	72	34	76	106	4,5	1 x M20 1 x M25	1 x M20 1 x M25
T5/6	114	162	86	72	34	98	126	5,3	2 x M32	2 x M32
T12/4	168	220	107	72	34	151	203	4,5	2 x Ø32	2 x Ø32
T10/1	135	170	107	96	44	118	153	4,5	2 x Pg29	2 x Pg29
T12/1	168	220	107	96	44	151	203	4,5	2 x Pg36	2 x Pg36